

Noël 2022

# Accueil de loisirs

Communauté de Communes Le Gesnois Bilurien





# 1 site

# Inscriptions et réservations :

Les inscriptions et réservations aux Accueils de Loisirs sont à réaliser sur le **PORTAIL FAMILLES** jusqu'au mercredi 14 décembre.

Après cette date, nous vous invitons à contacter directement le site concerné.

Inscriptions à la demi-journée, uniquement pour les moins de 6 ans.

Pour valider votre inscription, merci de mettre à jour vos informations et de compléter l'ensemble des rubriques de la fiche enfant :

- **Attestation d'assurance responsabilité civile**
- **Autorisations** (photo, transport, personnes autorisées...)
- **Informations sanitaires** (vaccins, allergies...)

## Contact facturation :

portailfamilles@cc-gesnoisbilurien.fr

## Matériel à fournir :

Gourde, serviette de table, bonnet, gants, tenue adaptée à la météo, paire de baskets et le matériel indispensable pour la sieste.

# Tarifs :

	QF moins de 500	QF 501-700	QF 701-900	QF 901-1100	QF 1101-1300	QF 1301-1500	QF >1500
<b>Journée 9h/17h Avec repas</b>	12,19€	13,11€	14,03€	14,95€	15,87€	16,79€	17,71€
<b>Forfait 2 jours consécutifs Avec repas</b>	20,72€	22,29€	23,85€	25,42€	26,98€	28,54€	30,11€
<b>Forfait 5 jours</b>	51,81€	55,72€	59,63€	63,54€	67,45€	71,36€	75,27€
<b>Repas</b>	3,11€	3,22€	3,34€	3,45€	3,57€	3,68€	3,80€
<b>Péri-centre Demi-heure</b>	0,48€	0,60€	0,71€	0,83€	0,94€	1,06€	1,17€

Pour les tarifs hors CdC, rendez-vous sur [www.cc-gesnoisbilurien.fr](http://www.cc-gesnoisbilurien.fr)

# Saint-Mars-la-Brière

du 19 au 23 décembre 2022

.....

## Noël dans le monde

**Préparons nos valises et découvrons comment Noël est fêté dans le monde.**

Le **père Noël** n'est pas tout seul, il a **beaucoup** d'amis : les **Jolasneinar**, des lutins d'Islande et **Befana**, une gentille sorcière d'Italie !

**Partons à leur rencontre !**



lundi grand jeu **Cache-cache lutins**

mardi Cap sur l'Islande avec un grand jeu **chasse aux lutins**

mercredi C'est au tour de l'Australie avec une **journée pyjama**

jeudi Découverte de l'Amérique du Nord avec une initiation à la **danse country**

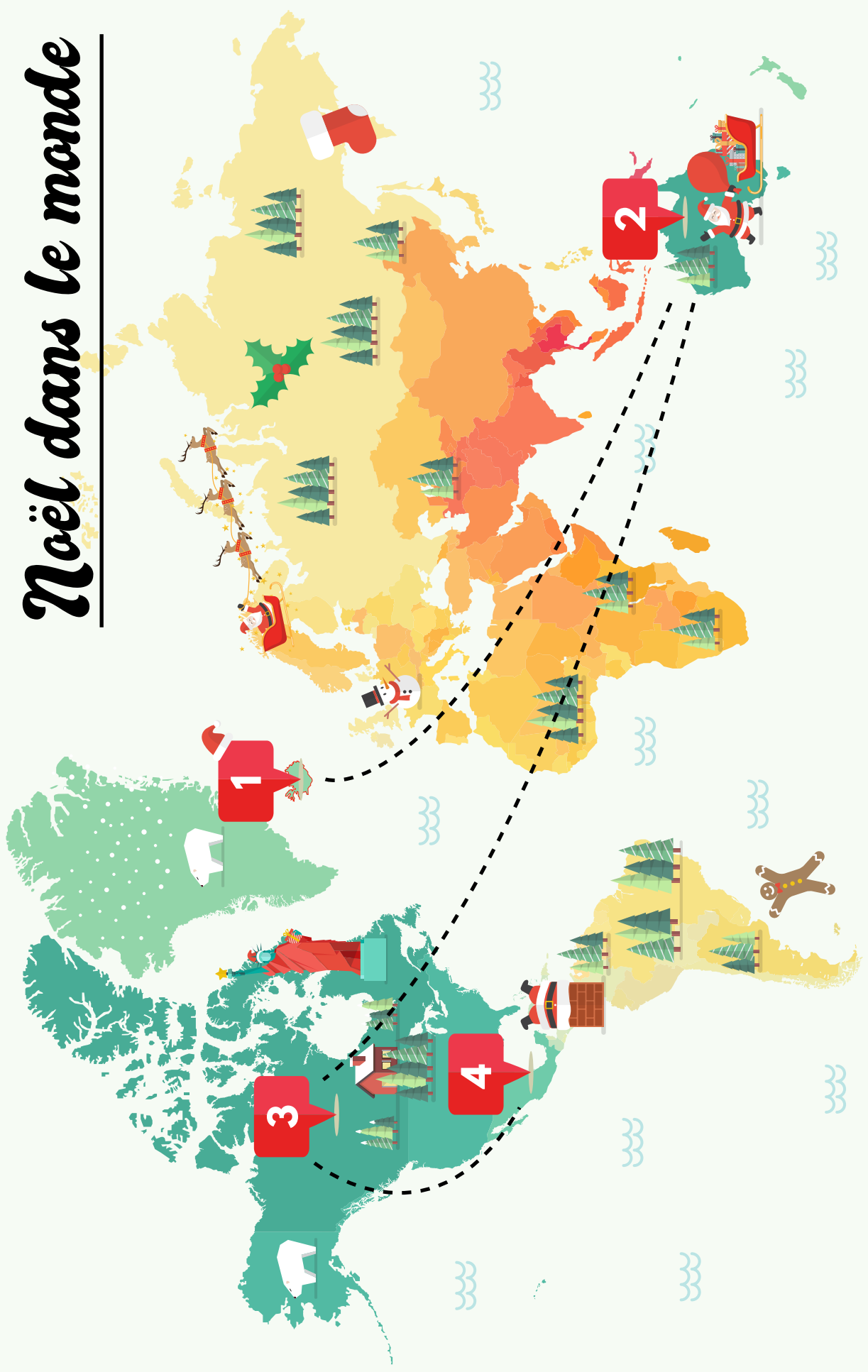
vendredi le Mexique : la grande **Boum de Noël - Pinata party**

### Horaires :

Péri matin : 7h30 à 9h Accueil de Loisirs : 9h à 17h Péri soir : 17h à 18h30

ej.saintmarslabriere@cc-gesnoisbilurien.fr / 02 43 76 04 24  
Allée des Châtaigniers 72470 Saint-Mars-la-Brière

# Noël dans le monde



# Mes jours à l'accueil de loisirs :

■ le : \_\_\_\_\_ 😞 😊 😄 😍

J'ai fait : \_\_\_\_\_

\_\_\_\_\_

■ le : \_\_\_\_\_ 😞 😊 😄 😍

J'ai fait : \_\_\_\_\_

\_\_\_\_\_

■ le : \_\_\_\_\_ 😞 😊 😄 😍

J'ai fait : \_\_\_\_\_

\_\_\_\_\_

■ le : \_\_\_\_\_ 😞 😊 😄 😍

J'ai fait : \_\_\_\_\_

\_\_\_\_\_

■ le : \_\_\_\_\_ 😞 😊 😄 😍

J'ai fait : \_\_\_\_\_

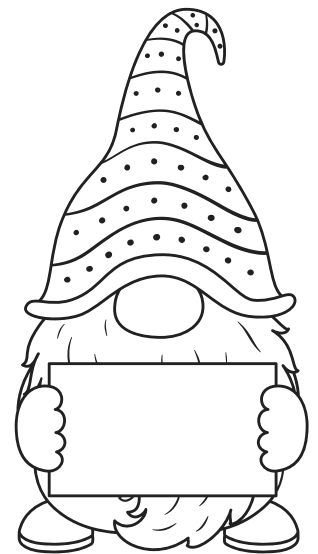
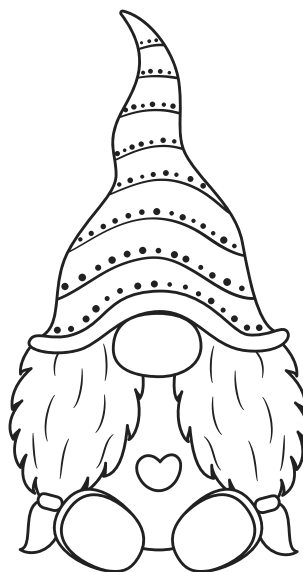
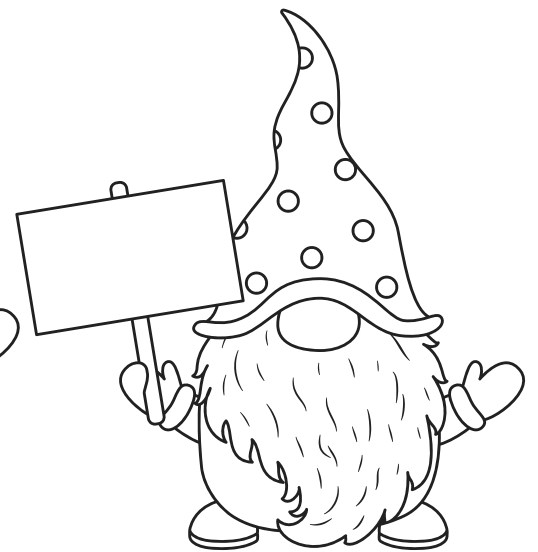
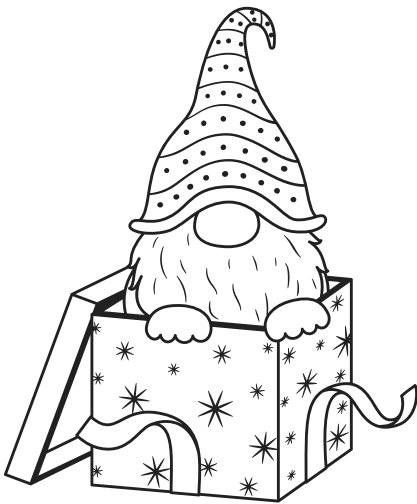
\_\_\_\_\_

**Pour patienter**

**jusqu'aux vacances,**

**voici 6 gnomes à colorier.**

**Rapporte-les à l'accueil de loisirs, ils seront publiés sur le site de la Communauté de Communes : [www.cc-gesnoisbilurien.fr](http://www.cc-gesnoisbilurien.fr)**

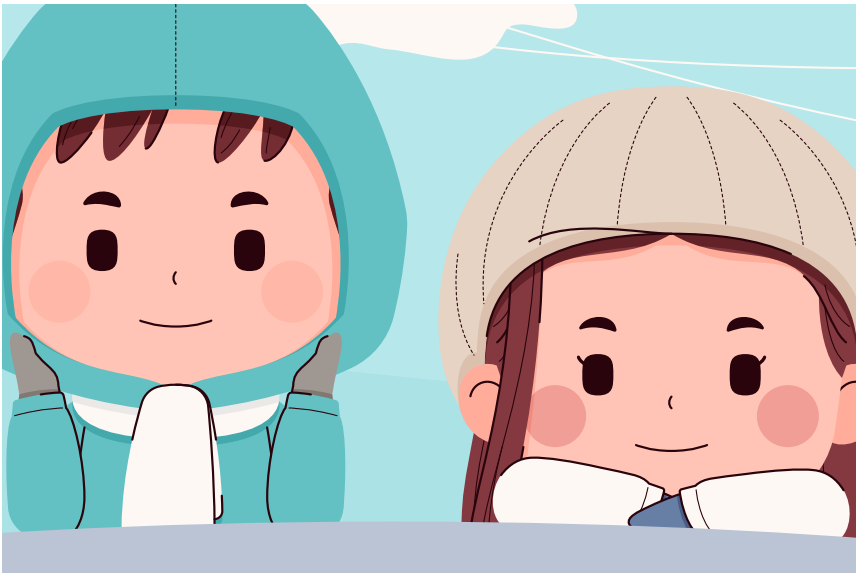


**Communauté de Communes**

**Le Gesnois Bilurien**

**Service Enfance**

[www.cc-gesnoisbilurien.fr](http://www.cc-gesnoisbilurien.fr)



Ce document a été rédigé à titre informatif.  
Les programmations indiquées peuvent évoluer.  
Ne pas jeter sur la voie publique  
Images : Freepik  
IPNS