

# Les Accueils de Loisirs Hiver 2024



Communauté de Communes

**Le Gesnois Bilurien**



L'arrivée imminente des vacances d'hiver est une excellente nouvelle ! Afin de vous accompagner dans l'organisation de cette période, le service PEEJ a le plaisir de vous présenter sa toute nouvelle brochure.

Pas moins de 9 Accueils de Loisirs s'appêtent à ouvrir leurs portes sur notre territoire, prêts à accueillir les enfants de 3 à 11 ans. Les équipes d'animation ont élaboré un programme captivant, mêlant habilement des activités ludiques, créatives et éducatives. Bien que l'hiver soit à l'honneur, les enfants auront la possibilité de découvrir d'autres univers.

**Service  
Petite Enfance  
Enfance Jeunesse**

Contacts :

**02 85 29 92 28**

**service-peej@cc-gesnoisbilurien.fr**

**48 rue de Paris 72160 Connerré**



page 6

**Ardenay-sur-Mérize**

du 26 février au 1<sup>er</sup> mars

page 7

**Bouloire**

du 26 février au 8 mars

page 8

**Connerré**

du 26 février au 8 mars

page 9

**Le Breil-sur-Mérize**

du 4 au 8 mars

page 10

**Lombron**

du 26 février au 1<sup>er</sup> mars

page 11

**Montfort-le-Gesnois**

du 26 février au 1<sup>er</sup> mars

page 12

**Saint-Mars-la-Brière**

du 26 février au 8 mars

page 13

**Savigné-l'Évêque**

du 26 février au 1<sup>er</sup> mars

page 14

**Torcé-en-Vallée**

du 26 février au 1<sup>er</sup> mars

# Inscriptions et réservations :

Les inscriptions et réservations aux Accueils de Loisirs sont à réaliser sur le [PORTAIL FAMILLES](#) jusqu'au **lundi 19 février 2024**.

Après cette date, nous vous invitons à contacter directement le site concerné.

Inscriptions possibles à la demi-journée, uniquement pour les moins de 6 ans.

## Comment valider l'inscription de votre enfant :

merci de mettre à jour vos informations et de compléter l'ensemble des rubriques de la fiche enfant :

- Attestation d'assurance responsabilité civile / extra scolaire
- Autorisations (photo, transport, personnes autorisées...)
- Informations sanitaires (vaccins, allergies...)

## Une question concernant votre facture :

[portailfamilles@cc-gesnoisbilurien.fr](mailto:portailfamilles@cc-gesnoisbilurien.fr)

# Tarifs :

	QF moins de 500	QF 501-700	QF 701-900	QF 901-1100	QF 1101-1300	QF 1301-1500	QF >1500
<b>Journée 9h/17h Avec repas</b>	12,19€	13,11€	14,03€	14,95€	15,87€	16,79€	17,71€
<b>Forfait 2 jours consécutifs Avec repas</b>	20,72€	22,29€	23,85€	25,42€	26,98€	28,54€	30,11€
<b>Forfait 5 jours</b>	51,81€	55,72€	59,63€	63,54€	67,45€	71,36€	75,27€
<b>Repas</b>	3,11€	3,22€	3,34€	3,45€	3,57€	3,68€	3,80€
<b>Péri-centre Demi-heure</b>	0,48€	0,60€	0,71€	0,83€	0,94€	1,06€	1,17€

Pour les tarifs hors CdC, rendez-vous sur [www.cc-gesnoisbilurien.fr](http://www.cc-gesnoisbilurien.fr)





Pour les enfants  
qui font la sieste :  
merci d'apporter  
duvet, drap et oreiller



Prévoir  
des tenues adaptées,  
une tenue de rechange,  
et une paire de basket  
pour les activités  
sportives

Matériel à fournir

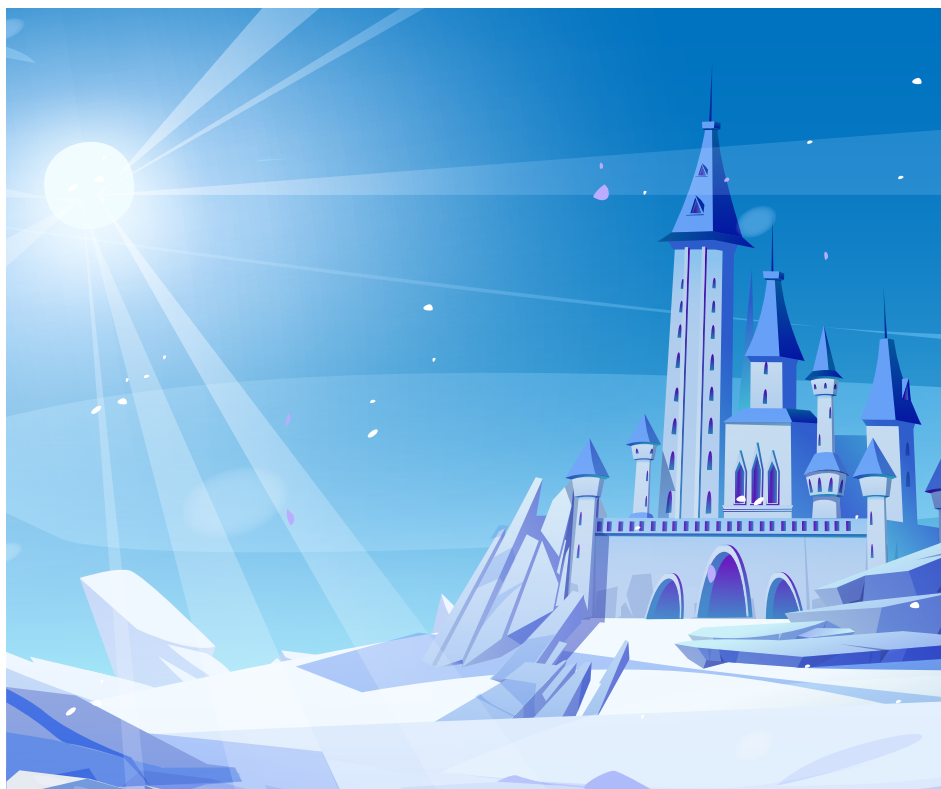
# Au Pays des Glaces

POUR LES 3-11 ANS

Il existait autrefois un pays entièrement constitué de glace, dissimulé très haut dans le village d'Ardenay. Un jour, un mal terrible frappa la Maison Pour Tous : la glace commença à fondre de manière inquiétante, affectant tout le village. Les toits des maisons se liquéfiaient, engendrant la panique parmi les habitants.

C'est alors que les enfants de la MPT décidèrent d'intervenir pour résoudre ce problème. Rejoignez-les dans la création de pingouins en mosaïque, de queues de baleine confectionnées avec des coquillages, et d'adorables bocaux d'hiver.

Afin de retrouver la joie de vivre au pays des glaces, nous irons patiner à City glace pour les plus de 6 ans et sauter à JIM and JUMP pour les moins de 6 ans.



**ARDENAY-SUR-MÉRIZE**  
**du 26 février au 1<sup>er</sup> mars**

2 rue des Freteaux  
72370 Ardenay-sur-Mérize  
ej.ardenaysurmerize  
@cc-gesnoisbilurien.fr  
02 43 89 92 00

## LES HORAIRES

Péri matin : 7h30 à 9h  
Accueil de Loisirs : 9h à 17h  
Péri soir : 17h à 18h30

## L'ÉQUIPE D'ANIMATION

Johanna, Myriam, Juliette,  
Thomas, Romélie et Cindy



# Les 4 saisons

POUR LES 3-11 ANS

## PREMIÈRE SEMAINE

Mais que se passe-t-il à Bouloire ? La météo fait des siennes et les saisons changent tous les jours. La neige laissera place aux jolies fleurs du printemps et la chaleur de l'été aux douces couleurs automnales.

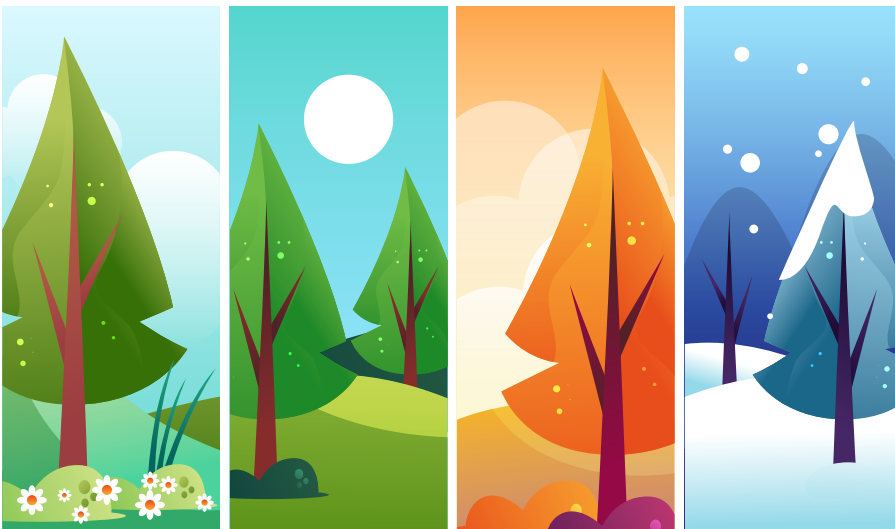
### Viens nous aider à reconstituer les saisons !

Au programme sur la première semaine : fabrication de neige, création de pots de fleurs et de cadres automnaux, grand jeu, création de maquette, jeux sportifs et spectacle « Loulou » au quai des arts !

## SECONDE SEMAINE

Nous fabriquerons l'arbre des 4 saisons !

Au programme : atelier cuisine, chasse aux symboles à Bouloire, jeux sportifs (basket, badminton, hockey sur gazon), journée mutualisée avec Connerré et Saint-Mars-la-Brière autour d'un spectacle d'Antoine Hervé.



## BOULOIRE du 26 février au 8 mars

Rue de la Jugerie  
72440 Bouloire  
ej.bouloire  
@cc-gesnoisbilurien.fr  
02 43 35 09 50

## LES HORAIRES

Péri matin : 7h à 9h  
Accueil de Loisirs : 9h à 17h  
Péri soir : 17h à 18h30

## L'ÉQUIPE D'ANIMATION

1<sup>e</sup> semaine :

Cassidy, Aurélie, Evelyne,  
Chérily et Madison

2<sup>nd</sup>e semaine :

Milène, Léa, Aline, Océane  
et Madison



PREMIÈRE SEMAINE

## Un jour un art

Cette semaine, l'accueil de loisirs de Connerré emmène vos enfants à la découverte des arts !

Du théâtre au cinéma, de l'architecture à la sculpture en passant par la danse, la peinture, la bande-dessinée ou la musique, **chaque groupe viendra agrémenter le musée que nous vous inviterons à visiter le vendredi** (entre 16h30 et 17h30) autour d'une collation.

En plus des activités orchestrées par l'équipe, des sessions de réunions d'enfants seront mises en place, offrant à chacun l'opportunité de suggérer des activités. Des conseils d'enfants, basés sur le volontariat, joueront également un rôle essentiel en fournissant des idées et en contribuant à décider des éventuelles modifications dans l'organisation et l'aménagement de l'accueil.

Mercredi : café ou chocolat d'accueil offert aux parents



SECONDE SEMAINE

## Fête du bruit

Cette semaine, nous explorerons les partitions de différentes musiques, accueillant des notes dynamiques et apaisantes qui caresseront délicatement nos oreilles.

Nous créerons également des instruments de musique, organiserons divers jeux musicaux, et lancerons un défi de la « cup song ».

Deux musiciens talentueux se joindront à nous pour offrir un spectacle captivant. À cette occasion, les enfants des accueils de Bouloire et de Saint-Mars nous rendront visite.

En parallèle aux animations, des réunions avec les enfants seront organisées pour recueillir leurs impressions sur les activités.

Vendredi : l'après midi mini-disco et goûter avec les parents



CONNERRÉ

du 26 février au 8 mars

13 avenue de Verdun

72160 Connerré

ej.connerre

@cc-gesnoisbilurien.fr

02 43 76 95 57

LES HORAIRES

Péri matin : 7h30 à 9h

Accueil de Loisirs : 9h à 17h

Péri soir : 17h à 18h30

L'ÉQUIPE D'ANIMATION

Semaine 1 :

Romain, Valerie, Isabelle,  
Coline, Manon, Emeline et  
Juliette

Semaine 2 :

Nadia, Joachim, Tennessy,  
Carine, Clemence et Juliette





# La bande du Breil dessinée

POUR LES 3-11 ANS

**Quel est ton superhéros préféré ?**

**Quels pouvoirs aimerais-tu avoir ?**

Viens découvrir avec l'accueil du Breil l'univers de la bande dessinée en fabriquant une fresque avec ton héros favori et faire du pop art avec ton prénom.

Créons ensemble la BD de bulles et de dessins dont tu es le héros ! Les Bandes Dessinées sont un moyen amusant et interactif d'apprendre et d'encourager la lecture chez les enfants.

Embarquez pour un voyage avec le plus grand des génies, Léonard de Vinci, un curieux personnage qui passe ses journées à dessiner d'étranges machines et à explorer les idées les plus folles, il rêve de changer le monde !

Nous nous rendrons au méga CGR du Mans pour visionner un film d'animation.



**LE BREIL-SUR-MÉRIZE**  
**du 4 au 8 mars**

5 rue des 4 vents  
72370 Le Breil-sur-Mérize  
ej.lebreilsurmerize  
@cc-gesnoisbilurien.fr  
02 43 89 92 00

## LES HORAIRES

Péri matin : 7h30 à 9h  
Accueil de Loisirs : 9h à 17h  
Péri soir : 17h à 18h30

## L'ÉQUIPE D'ANIMATION

Wilson, Charlene, Cecile,  
Romélie, Thomas et Adèle



3-5 ans

# Charlie et la chocolaterie

6-11 ans

# Magietopia

**Et si nous passions la semaine dans une école magique ?**

Une semaine pour repartir équipé comme un sorcier ou comme un véritable pâtissier ?

Appelez par Willy Wonka, nous partirons à la chasse au ticket d'or. Sur notre chemin, nous attendent de belles surprises : cuisine, défis musicaux ou bataille de Oompa Loompa.

Un grand magicien nous partagera ses plus grands tours, mais pas que ! Il sera là pour que tous, nous repartions avec baguette, chapeau magique et blason à la main !



**LOMBRON**  
**du 26 février au 1<sup>er</sup> mars**

16 rue de Torcé  
72450 Lombron

ej.lombron  
@cc-gesnoisbilurien.fr  
02 43 76 28 42

**LES HORAIRES**

Péri matin : 7h15 à 9h  
Accueil de Loisirs : 9h à 17h  
Péri soir : 17h à 18h30

**L'ÉQUIPE D'ANIMATION**

Chloé, Elodie, Aline,  
Romane, Johan et Elise



# Le froid polaire et l'hiver magique

## Et si, pour une fois, vous découvriez l'hiver autrement ?

Pour la première fois, l'accueil de loisirs de Montfort vous propose de partir à la rencontre du Yéti, des pingouins et du fameux ours polaire !

La banquise vous réserve de jolies surprises où vous découvrirez la magie de la lumière noire dans un lieu insolite.

A notre retour, la tête dans les nuages, nous fabriquerons une fresque d'hiver ainsi qu'une mangeoire à oiseaux.

Et pour finir en se réchauffant, nous cuisinerons des crêpes en partageant un chocolat chaud.



**MONTFORT-LE-GESNOIS**  
**du 26 février au 1<sup>er</sup> mars**

70 grande Rue  
72450 Montfort-le-Gesnois  
ej.montfortlegesnois  
@cc-gesnoisbilurien.fr  
02 43 76 27 39

## LES HORAIRES

Péri matin : 8h à 9h

Accueil de Loisirs : 9h à 17h

Péri soir : 17h à 18h

## L'ÉQUIPE D'ANIMATION

Emilie, Lou, Justine,  
Stéphanie, Laure et Zoé





Première semaine

# L'hiver haut en couleurs

Pour cette première semaine, une multitude d'activités hautes en couleurs attendent les enfants qui viendront sur notre accueil. **Carnaval et crêpes party** seront également au programme. Nous irons également nous amuser à Jim and Jump avec une sortie à la journée. Tous les plaisirs pour passer un bon moment ludique et coloré.

Seconde semaine

# L'Age de Glace

Pendant cette semaine, l'accueil de loisirs va retourner dans le passé au temps de l'Age de Glace.

Les enfants vont découvrir ou redécouvrir les animaux de cette période glaciaire à travers de multiples activités adaptées pour chaque tranche d'âge.

Sur notre temps fort de la semaine, nous irons à Connerré pour rencontrer des artistes autour d'un **spectacle musical** et partager un temps d'activités avec les enfants de Bouloire et Connerré.



**SAINT-MARS-LA-BRIÈRE**  
**du 26 février au 8 mars**

Allée des Châtaigniers  
72470 Saint-Mars-la-Brière  
ej.saintmarslabriere  
@cc-gesnoisbilurien.fr  
02 43 76 04 24

## LES HORAIRES

Péri matin : 7h30 à 9h  
Accueil de Loisirs : 9h à 17h  
Péri soir : 17h à 18h30

## L'ÉQUIPE D'ANIMATION

1<sup>e</sup> semaine : Cyril, Celine,  
Flora, Loeiza, Marina,  
Amandine et Christophe

2<sup>nd</sup>e semaine : Sandra,  
Blandine, Yollande, Emy,  
Lisandre, Melissa  
et Amandine



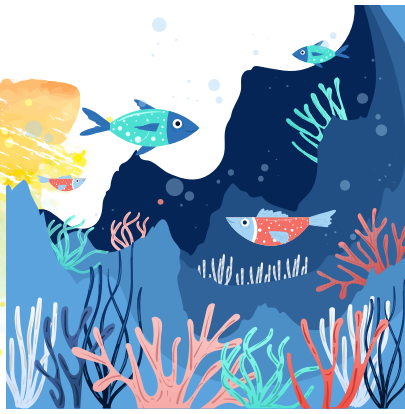


3/5ans

# L'Océan

MATERNELLES

Nous partirons sur le thème de l'Océan avec la découverte des fonds marins et des animaux qui y vivent. Tous les moussaillons auront la chance d'assister à **un spectacle sur l'Océan** et ses bruits.



6/7ans

# L'hiver à la neige

CP-CE1

Savigné va se transformer en station de ski le temps d'une semaine (**tournage d'un clip**, fabrication de skis, fabrication d'un igloo, raclette au menu...).



8/11ans

# Ose !

CE2-CM1-CM2

Les enfants devront se surpasser en exposant leurs talents (danse, chant, sport...).

Tout au long de la semaine. Ils auront la chance d'avoir la venue de personnes talentueuses et incroyables... Chut on ne vous en dit pas plus ;)



**SAVIGNÉ-L'ÉVÊQUE**  
**du 26 février au 1<sup>er</sup> mars**

rue de la libération  
72460 Savigné-l'Évêque  
ej.savigneleveque  
@cc-gesnoisbilurien.fr  
02 43 54 80 48

**LES HORAIRES**

Péri matin : 7h30 à 9h  
Accueil de Loisirs : 9h à 17h  
Péri soir : 17h à 18h30

**L'ÉQUIPE D'ANIMATION**

Allan, Morgane, Mathilde,  
Noella, Célia, Aimée, Manon,  
Anais, Jessica, Marius, Alexis,  
Marie-Laure et Emma



# Plongez dans une semaine hivernale

Les enfants se créeront des souvenirs mémorables grâce à des activités de cuisine, des grand jeux, des activités manuelle tout au long de la semaine.

Une journée à Lombron jonglant entre activités manuelles et physiques avec un spectacle dans la Caravane Magique.

Cette semaine offre également deux jours sans groupe, permettant aux enfants de choisir leurs activités préférées.

La semaine culminera le vendredi soir avec une présentation spéciale pour les parents, mettant en vedette un diapo photos avec les moments magiques de la semaine.

Célébrez l'hiver avec nous, où chaque journée est une aventure de découvertes, de créativité et de joie !



**TORCÉ-EN-VALLÉE**  
**du 26 février au 1<sup>er</sup> mars**

6 place de la mairie  
72110 Torcé-en-Vallée  
ej.torceenvallee  
@cc-gesnoisbilurien.fr  
02 43 24 21 95

## LES HORAIRES

Péri matin : 7h à 9h  
Accueil de Loisirs : 9h à 17h  
Péri soir : 17h à 19h

## L'ÉQUIPE D'ANIMATION

Camille, Marine, Yollande,  
Coraline, Nassim, Ilias  
et Laura



# Voici mon programme !

## Mes jours à l'accueil de loisirs :

■ le : \_\_\_\_\_ 😬 😊 😄 😍

J'ai fait : \_\_\_\_\_

\_\_\_\_\_

■ le : \_\_\_\_\_ 😬 😊 😄 😍

J'ai fait : \_\_\_\_\_

\_\_\_\_\_

■ le : \_\_\_\_\_ 😬 😊 😄 😍

J'ai fait : \_\_\_\_\_

\_\_\_\_\_

■ le : \_\_\_\_\_ 😬 😊 😄 😍

J'ai fait : \_\_\_\_\_

\_\_\_\_\_

■ le : \_\_\_\_\_ 😬 😊 😄 😍

J'ai fait : \_\_\_\_\_

\_\_\_\_\_

■ le : \_\_\_\_\_ 😬 😊 😄 😍

J'ai fait : \_\_\_\_\_

\_\_\_\_\_

■ le : \_\_\_\_\_ 😬 😊 😄 😍

J'ai fait : \_\_\_\_\_

\_\_\_\_\_

■ le : \_\_\_\_\_ 😬 😊 😄 😍

J'ai fait : \_\_\_\_\_

\_\_\_\_\_

■ le : \_\_\_\_\_ 😬 😊 😄 😍

J'ai fait : \_\_\_\_\_

\_\_\_\_\_

■ le : \_\_\_\_\_ 😬 😊 😄 😍

J'ai fait : \_\_\_\_\_

\_\_\_\_\_

## Mes sorties :

■ le : \_\_\_\_\_ 😬 😊 😄 😍

J'ai fait : \_\_\_\_\_

\_\_\_\_\_

\_\_\_\_\_

■ le : \_\_\_\_\_ 😬 😊 😄 😍

J'ai fait : \_\_\_\_\_

\_\_\_\_\_

\_\_\_\_\_

# **Le Gesnois Bilurien**

**Communauté de Communes**

[www.cc-gesnoisbilurien.fr](http://www.cc-gesnoisbilurien.fr)

Ce document a été rédigé à titre informatif.  
Les programmations indiquées peuvent évoluer.  
Ne pas jeter sur la voie publique  
Crédit illustrations : Pikisuperstar - Freepik.com  
IPNS