

Accueils de Loisirs

3-11 ans –
été 2026



L'Édito de l'Abeille

Bonjour les amies, bonjour les amis,
bonjour les parents !

Tu sais ce moment, le soir, quand tu rentres à la maison les joues roses et les genoux un peu sales ? Quand tu as tellement ri que tu n'arrives plus à raconter pourquoi ? Quand tu t'endors avant même que la nuit soit tombée, épuisé et heureux ?

C'est ça, l'été.

Moi, depuis ma ruche, je vous observe chaque année. Et je peux vous dire une chose : ces journées-là, on ne les oublie jamais vraiment. Elles restent quelque part en nous, longtemps après que le soleil de l'été se soit couché.

Alors cet été, créez, dépassez-vous, riez aux éclats, émerveillez-vous. Soyez simplement ce que vous êtes : des enfants.

Parce que les souvenirs les plus précieux, ce sont ceux qu'on construit ensemble. Et ceux-là, vous les garderez toute la vie.

Belle et grande saison à toutes et à tous,
Votre abeille mascotte



VOICI COMMENT S'INSCRIRE !

Tout se passe sur l'[espace Famille](#), pendant les périodes indiquées ci-dessous : **inscriptions** aux activités, **réservations** des jours souhaités et **annulations**.

Avant de réserver, pensez à vérifier que le dossier de votre enfant est complet : attestation d'assurance, autorisations parentales, informations médicales. Sans ça, pas de réservation possible !

La fiche sanitaire 2025/2026 est indispensable. Si ce n'est pas encore fait, complétez-la et importez-la dans le dossier de votre enfant avant de réserver.

Bon à savoir : l'accueil avant 9h et après 17h (péricentre) ne nécessite pas de réservation, venez directement !

Les inscriptions à la demi-journée sont réservées aux moins de 6 ans. Contactez directement le responsable de votre site.

QUAND S'INSCRIRE ?

	Pour juillet	Pour août
Familles CDC	31 mai → 29 juin	31 mai → 20 juillet
Familles hors CDC	14 juin → 29 juin	14 juin → 20 juillet

DANS LE SAC DE VOTRE ENFANT

Une tenue confortable, des baskets, une tenue de rechange — et pensez à étiqueter ses affaires ! Pour les plus petits qui font encore la sieste : un duvet, un drap et un oreiller.

LES LIENS UTILES [Espace Famille](#) / [Tarifs](#) / [Service Enfance](#)

Ils sont formidables, nos animateurs et animatrices !

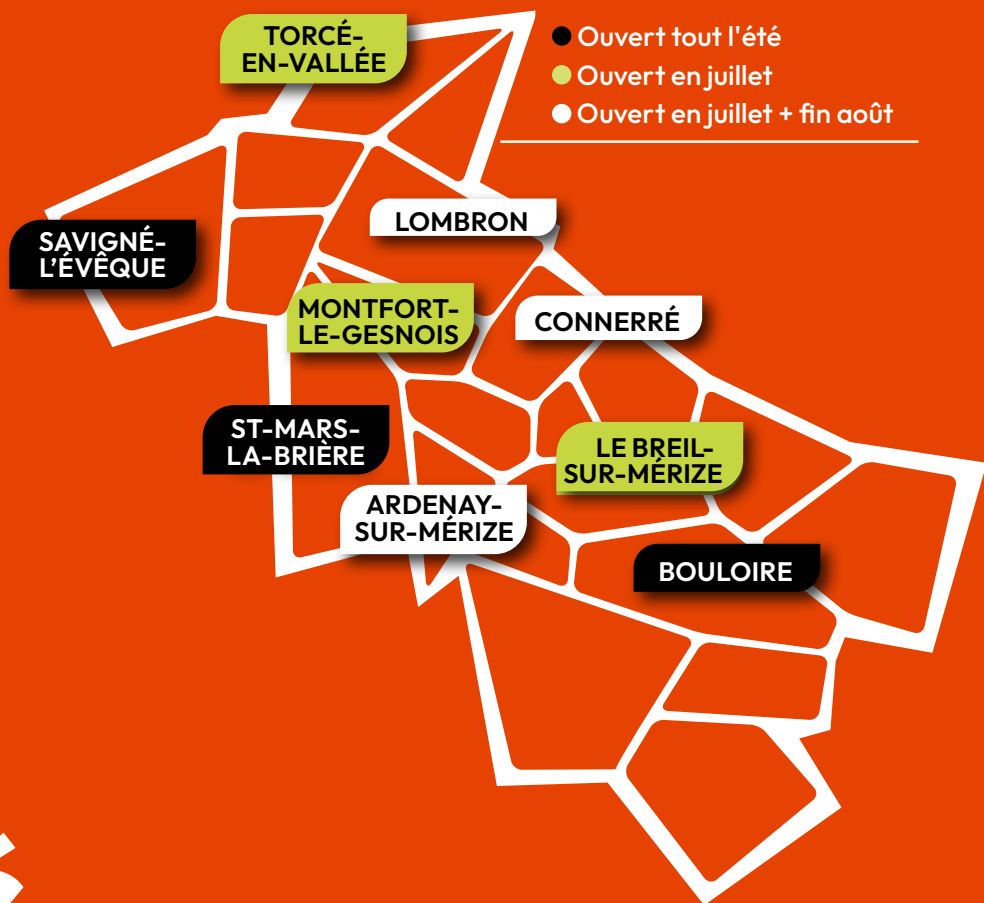
Derrière chaque journée à l'accueil de loisirs, ce sont près de **60 professionnels** animateurs, animatrices, responsables de sites et équipe de coordination, qui donnent vie chaque été à un projet éducatif ambitieux et bienveillant.

Leur mission ? Bien plus que garder vos enfants, les accompagner dans leur construction, développer leur confiance en eux, leur apprendre à vivre ensemble, à grandir ensemble et à s'épanouir dans un collectif.

Créativité, autonomie, esprit critique, respect des différences et fierté d'appartenir à un territoire, ce sont les valeurs qui guident chacun de nos 9 accueils, dans le cadre du Projet Éducatif Local du Gesnois Bilurien.

Pensez à la rentrée 2026-2027 !

L'espace Famille ouvre ses portes dès le dimanche 31 mai 2026 pour les inscriptions aux accueils périscolaires de la rentrée. Profitez-en pour tout réserver en une fois, vacances d'été et périscolaire, et aborder septembre l'esprit tranquille !



Cet été, tout commence ici



9 accueils de loisirs pour les 3-11 ans, tout près de chez vous

ARDENAY-SUR-MÉRIZE page 4	du 06 au 24 juillet	du 24 au 31 août
BOULOIRE page 5	du 06 juillet au 31 août	
LE BREIL-SUR-MÉRIZE page 6	du 06 au 24 juillet	pas d'ouverture en août
CONNERRÉ page 7	du 06 au 24 juillet	du 24 au 31 août
LOMBRON page 8	du 06 au 24 juillet	du 24 au 31 août
MONTFORT-LE-GESNOIS page 9	du 06 au 24 juillet	pas d'ouverture en août
SAINT-MARS-LA-BRIÈRE page 10	du 06 juillet au 31 août	
SAVIGNÉ-L'ÉVÊQUE page 11	du 06 juillet au 31 août	
TORCÉ-EN-VALLÉE page 12	du 06 au 24 juillet	pas d'ouverture en août

Deux journées exceptionnelles !

Lundi 20 juillet à Lombron

Grande fête intercentres

Tous les accueils se retrouvent pour une journée géante de jeux, de rencontres et de fête, avec l'intervention d'IDEASPORT pour des animations sportives originales ! Le rendez-vous de l'été pour tous les enfants du territoire !

Mardi 21 juillet à Montfort-le-Gesnois

Journée sportive avec le CDOS

Le Comité Départemental Olympique et Sportif invite les enfants de 6 ans et plus à s'initier à une multitude de sports dans une ambiance festive et conviviale. Une journée pour découvrir, se dépasser et vibrer !

LES TARIFS en un coup d'œil

LES TARIFS JOURS

QF	Journée	Forfait 2 jours	Forfait 3 jours	Forfait 4 jours	Forfait 5 jours
< 500	13,41 €	22,79 €	34,19 €	45,58 €	56,99 €
501-700	14,42 €	24,52 €	36,78 €	49,04 €	61,29 €
701 - 900	15,43 €	26,24 €	39,36 €	52,47 €	65,59 €
901- 1100	16,45 €	27,96 €	41,94 €	55,92 €	69,89 €
1101 - 1300	17,46 €	29,68 €	44,52 €	59,36 €	74,20 €
1301 - 1500	18,47 €	31,39 €	47,09 €	62,79 €	78,50 €
> 1500	19,48 €	33,12 €	49,69 €	66,24 €	82,80 €

LES TARIFS DEMI-JOURNÉES

QF	Demi-journée	Forfait 5 demi-journées avec repas	Forfait 5 demi-journées sans repas
< 500	4,99 €	35,76 €	21,24 €
501-700	5,45 €	38,19 €	23,12 €
701 - 900	5,89 €	40,62 €	24,99 €
901- 1100	6,33 €	43,01 €	26,88 €
1101 - 1300	6,77 €	45,44 €	28,77 €
1301 - 1500	7,22 €	47,87 €	30,65 €
> 1500	7,66 €	50,30 €	32,53 €

LES TARIFS DU PÉRICENTRE ET REPAS

QF	Péricentre demi-heure	Péricentre quart d'heure *	Repas
< 500	0,53 €	0,27 €	3,11 €
501-700	0,66 €	0,33 €	3,22 €
701 - 900	0,78 €	0,39 €	3,34 €
901- 1100	0,91 €	0,46 €	3,45 €
1101 - 1300	1,03 €	0,52 €	3,57 €
1301 - 1500	1,17 €	0,59 €	3,68 €
> 1500	1,29 €	0,65 €	3,80 €

*Tarif applicable uniquement au dernier quart d'heure d'une plage d'accueil non divisible en demi-heures complètes.

Bonne nouvelle pour le QF : pas besoin de le calculer vous-même ! **Votre quotient familial** (QF), transmis automatiquement par la CAF, est directement intégré dans votre espace Famille. **Pensez à bien renseigner votre numéro allocataire.**

Vous résidez hors de la Communauté de Communes ? Retrouvez vos tarifs sur www.cc-gesnoisbilurien.fr

Une question sur votre facture ? Écrivez-nous à espacefamilles@cc-gesnoisbilurien.fr
On vous répond !





ARDENAY- SUR-MÉRIZE

Trois semaines pour explorer le monde animal et marin

Semaine 1

Les animaux

La première semaine sera consacrée aux animaux de la jungle et de la savane avec des créations autour de Madagascar, un éléphant géant en papier mâché, des jeux de camouflage, des parcours d'obstacles et de grands jeux collectifs.

Semaine 2

Les oiseaux et insectes

La deuxième semaine plongera les enfants dans l'univers des oiseaux et insectes avec la fabrication de masques, perroquets, ailes de papillon, hiboux et paons colorés.

Semaine 3

Le monde marin

Enfin, la troisième semaine emmènera les enfants explorer les fonds marins grâce à des créations autour des requins, crabes, tortues, étoiles de mer et baleines, accompagnées de jeux d'eau et d'activités collectives.

Dernière semaine d'août

Bienvenue sous le chapiteau !

Piste aux étoiles, maquillage et paillettes — les enfants deviennent de véritables artistes de cirque ! Au programme : construction d'un chapiteau en bambou, fabrication d'accessoires de clown (chaussures, nœuds papillon, lunettes), peintures sur le thème du cirque... Les jeunes artistes découvriront les arts du cirque accompagnés des animatrices et prépareront un spectacle destiné aux parents !

et aussi ...

Mini Ferme des Dahlias / Spaycific Zoo / Piscine aux Sittelles

PÉRIODES D'OUVERTURE

- du 06 au 24 juillet
- du 24 au 31 août

INFOS PRATIQUES

Péri matin : 7h à 9h

Péri soir : 17h à 18h30

[ej.ardenaysurmerize@](mailto:ej.ardenaysurmerize@cc-gesnoisbilurien.fr)

cc-gesnoisbilurien.fr

02 43 89 92 00

2 Rue des Freteaux

72370 Ardenay-sur-Mérize

L'ÉQUIPE D'ANIMATION

Juillet : Myriam, Adèle, Laure et Romain

Août : Myriam, Adèle, Laure, Léa et Rachel

NOS INTENTIONS ÉDUCATIVES

- ★ Éveil au monde animal
- ★ Motricité fine
- ★ Arts du cirque
- ★ Prise de parole



BOULOIRE

Terre / Air / Mer / Feu'stif !

Cet été, l'accueil de loisirs réinvente les éléments et fait se rencontrer la nature et la fête à travers un fil rouge inédit. Vos enfants s'apprêtent à vivre une aventure immersive où l'imaginaire, la cohésion et la créativité s'allient pour faire grandir et vibrer. **Des rythmes endiablés de la K-Pop** aux défis légendaires de **Fort Lanta**, en passant par la sérénité des cabanes nature et l'effervescence des grands éclats de rire partagés, **chaque semaine a été pensée pour faire danser les collectifs.**

Des Étoiles au grand Air

Rythmes K-Pop endiablés pour tous avec création de chorégraphies et de micros géants, suivis d'un envol créatif (Air : moulins à vent, jeu du parachute) et de l'aventure ultime (Fort Lanta : épreuve des poteaux, énigmes).

Immersion Mer & Terre

Odyssée aquatique pour les petits (Mer : création d'aquariums et de surfs personnalisés) tandis que les grands s'ancrent dans la nature (Terre : construction de cabanes en zone humide, grands jeux d'eau).

Le Final Feu'stif !

Journée pique-nique et pétanque (3P), grand loto, création de feux d'artifice à paillettes, chasses aux trésors décalées, élection de M. & Mme Slip et climax absolu le **vendredi 31 juillet avec la grande BOOM** de l'été et ses glaces ! Après avoir dompté les éléments en juillet, place au grand frisson de la compétition et du collectif !

En août

Le mois d'août transformera le centre en un véritable terrain de jeux olympiques, de créations et d'aventures sportives où le dépassement de soi, l'esprit d'équipe et la glisse seront à l'honneur pour clore l'été en champions !

PÉRIODE D'OUVERTURE

■ du 06 juillet au 31 août

INFOS PRATIQUES

Péri matin : 7h à 9h

Péri soir : 17h à 18h30

ej.bouloire@cc-gesnoisbilurien.fr

02 43 35 09 50

Rue de la Jugerie 72440 Bouloire

L'ÉQUIPE D'ANIMATION

Juillet :

Chez les 3-5 ans : Aurélie, Aline, Cassidy, Évelyne et Alicia

Chez les 6-11 ans : Océane, Aurélie, et Lison

Août : Ilian, Alicia, Stéphanie et Alexis

NOS INTENTIONS ÉDUCATIVES

- ★ Inter-âges
- ★ Expression corporelle
- ★ Reconnexion à la nature



LE BREIL- SUR-MÉRIZE

L'accueil de loisirs part en vrille !

Attention... cet été, le centre de loisirs se transforme en véritable terrain d'aventures ! Entre animaux aux super pouvoirs, ferme complètement folle et défis sportifs pleins d'énergie, les enfants embarqueront pour des journées riches en découvertes, en rires et en émotions.

★ **Explorateurs de la nature**, apprentis fermiers ou champions en herbe, ils partiront à la rencontre des incroyables animaux de notre territoire, relèveront des challenges amusants et partageront des moments inoubliables entre copains. **Jeux, ateliers créatifs, activités sportives, animations déjantées et surprises** seront au rendez-vous pour stimuler leur imagination, leur curiosité et leur esprit d'équipe.

★ **Des oiseaux mystérieux de la forêt aux animaux farceurs de la ferme**, en passant par les sports qui font vibrer notre village, chaque journée sera une nouvelle mission à vivre ensemble dans la bonne humeur.

★ **Préparez vos bottes d'explorateur**, vos baskets de champion et votre plus beau sourire : une aventure pleine de nature, de folie et de fun attend les enfants au centre de loisirs !

et aussi ...

- + Mini Ferme des Dahlias
- + Spaycific Zoo
- + Piscine aux Sittelles

PÉRIODE D'OUVERTURE

■ du 06 au 24 juillet

INFOS PRATIQUES

Péri matin : 7h30 à 9h

Péri soir : 17h à 18h30

ej.ardenaysurmerize@cc-gesnoisbilurien.fr

02 43 89 92 00

5 rue des 4 Vents

72370 Le Breil-sur-Mérize

L'ÉQUIPE D'ANIMATION

Charlène , Léa , Wilson

NOS INTENTIONS ÉDUCATIVES

- ★ Biodiversité locale
- ★ Monde de la ferme
- ★ Sens de l'observation



CONNERRÉ

Les îles aux aventures

Sur les îles aux aventures, chaque enfant découvre que la vraie force n'est pas seulement le courage, mais aussi la bienveillance.

★ Lorsqu'un aventurier se perd dans la «jungle», les autres viennent l'aider sans se moquer.

★ Quand un trésor est trouvé, il est partagé avec toute l'équipe. Les habitants des îles apprennent à écouter, encourager et protéger ceux qui en ont besoin.

★ Grâce à la gentillesse et à l'entraide, les aventuriers réussissent leurs missions plus facilement et vivent des moments heureux ensemble.

Sur ces îles mystérieuses, la bienveillance devient le plus précieux des trésors.

et aussi ...

- + Sorties mystérieuses et de nombreux défis et activités attendent les enfants !
- + Motricité et détente avec les enfants de la crèche
- + Nous invitons les parents au pot de l'amitié le jeudi 09 juillet



PÉRIODES D'OUVERTURE

- du 06 au 24 juillet
- du 24 au 31 août

INFOS PRATIQUES

Péri matin : 7h30 à 9h

Péri soir : 17h à 18h30

ej.connerre@cc-gesnoisbilurien.fr

02 43 76 95 57

13 avenue de Verdun

72160 Connerré

L'ÉQUIPE D'ANIMATION

Valérie, Emeline, Manon, Coline,
Maëly, Chanel et Nadia

NOS INTENTIONS ÉDUCATIVES

- ★ Bienveillance
- ★ Écoute active
- ★ Empathie
- ★ Entraide



LOMBRON

Cette année, grande nouveauté : Montfort et Lombron s'unissent autour du même thème pour vivre un été commun !

ACTION ! UN ÉTÉ À CENT À L'HEURE !

Cet été, préparez-vous à vivre un mois de juillet... à cent à l'heure !

Les enfants embarqueront pour trois semaines pleines d'aventures, de défis et de découvertes où ils deviendront les héros de leurs univers préférés !

De Rio à Zootopie, en passant par l'univers explosif de la K-pop et les courses déjantées de Mario Kart, chaque semaine plonge les enfants dans un nouveau décor rempli d'imagination. Jeux, grands défis, créations et missions en équipe leur permettront d'incarner leurs personnages favoris !

Des intervenants spéciaux chaque semaine pour découvrir des pratiques originales : Bouncer, Poull Ball et bien d'autres surprises pour se dépenser et relever de nouveaux challenges entre copines et copains !

★ Rendez-vous le 24 juillet à 19h au stade de Lombron pour le spectacle créé par les enfants !

Août — La grande fête foraine !

Les enfants deviennent créateurs de leur propre univers festif, stands de jeux, bricolage, jeux d'adresse et esprit d'équipe pour construire ensemble une vraie fête foraine !

PÉRIODES D'OUVERTURE

- du 06 au 24 juillet
- du 24 au 31 août

INFOS PRATIQUES

Péri matin : 7h15 à 9h

Péri soir : 17h à 18h30

ej.lombron@cc-gesnoisbilurien.fr

02 43 76 28 42

16 rue de Torcé 72450 Lombron

L'ÉQUIPE D'ANIMATION

Juillet : Aline, Elise, Zoé, Chloé

Août : Chloé, Elo, Lou, Elise et Émilie

NOS INTENTIONS ÉDUCATIVES

Juillet :

★ Immersion imaginaire

★ Dépassement de soi

Août :

★ Autonomie

★ Prise d'initiative



MONTFORT- LE-GESNOIS

Cette année, grande nouveauté : Montfort et Lombron s'unissent autour du même thème pour vivre un été commun !

ACTION ! UN ÉTÉ À CENT À L'HEURE !

Cet été, préparez-vous à vivre un mois de juillet... à cent à l'heure !

Les enfants embarqueront pour trois semaines pleines d'aventures, de défis et de découvertes où ils deviendront les héros de leurs univers préférés !

De Rio à Zootopie, en passant par l'univers explosif de la K-pop et les courses déjantées de Mario Kart — chaque semaine plonge les enfants dans un nouveau décor rempli d'imagination. Jeux, grands défis, créations et missions en équipe leur permettront d'incarner leurs personnages favoris !

Des intervenants spéciaux chaque semaine pour découvrir des pratiques originales : Bouncer, Poull Ball et bien d'autres surprises pour se dépenser et relever de nouveaux challenges entre copines et copains !

★ Rendez-vous le 24 juillet à 19h au stade de Lombron pour le spectacle créé par les enfants !

PÉRIODE D'OUVERTURE

■ du 06 au 24 juillet

INFOS PRATIQUES

Péri matin : 8h à 9h

Péri soir : 17h à 18h

ej.montfortlegesnois@cc-gesnoisbilurien.fr

02 43 76 27 39

70 grande Rue

72450 Montfort-le-Gesnois

L'ÉQUIPE D'ANIMATION

Justine, Lou, Stéphanie, Léa, Emilie

NOS INTENTIONS ÉDUCATIVES

- ★ Immersion imaginaire
- ★ Dépassement de soi



SAINT-MARS-LA-BRIÈRE

Au mois de juillet

Plonge dans l'univers des « Contes Mélangés » !

Imagine-toi dans des histoires pleines de surprises, où les héros se rencontrent et où « toi » aussi, tu deviens le personnage principal ! Ateliers créatifs, jeux de rôle et bien plus t'attendent pour donner vie à tes contes préférés.

Au mois d'Août

La « Coopération » à l'honneur !

Chaque semaine, une thématique unique pour apprendre à travailler ensemble, s'amuser et relever des défis en équipe.

- 1 Deviens un vrai détective ! Décrypte des codes, résous des mystères et participe à des missions secrètes avec tes amis.
- 2 Explore, protège et découvre les merveilles de notre planète. Ateliers recyclage, jeux en plein air et observations de la faune et de la flore... Deviens un super écolo !
- 3 Prêt pour l'esprit d'équipe ? Tournois, jeux coopératifs et un inter-centre pour partager des moments sportifs Et enfin une semaine 100 % festive pour terminer l'été en beauté !

et aussi ...

- + Piscine aux Sittelles
- + Musée de la Faune et de la Flore

PÉRIODE D'OUVERTURE

■ du 06 juillet au 31 août

INFOS PRATIQUES

Péri matin : 7h30 à 9h

Péri soir : 17h à 18h30

[ej.saintmarslabriere@](mailto:ej.saintmarslabriere@cc-gesnoisbilurien.fr)

cc-gesnoisbilurien.fr

02 43 76 04 24

Allée des Châtaigniers

72470 Saint-Mars-la-Brière

L'ÉQUIPE D'ANIMATION

Charlène, Sonia, Jessica, Juliette, Floriane, Kylian, Valérie, Emeline, Evan, Manon, Maxence, Sandra, Céline, Flora

NOS INTENTIONS ÉDUCATIVES

- ★ Savoir-être
- ★ Règles communes
- ★ Choix et initiative
- ★ Imaginaire narratif



SAVIGNÉ- L'ÉVÊQUE

Un été multicolore

Et si cet été devenait le plus joyeux, le plus créatif et le plus coloré de tous ?

À l'accueil de loisirs, nous invitons les enfants à plonger dans un univers où chaque semaine est une nouvelle couleur à explorer !

Bleu, noir et blanc, jaune, vert, rouge, fluo, rose et arc-en-ciel : toutes les couleurs seront de la partie !

Chaque semaine, les enfants vivront des activités variées : grands jeux, ateliers artistiques, expériences amusantes, spectacles, défis en équipe...

le tout dans une ambiance festive et bienveillante.

- ★ Ici, on peint, on construit, on imagine, on s'exprime
- ★ Ici, on joue, on rit, on se fait des amis !
- ★ Ici, chaque enfant trouve sa couleur et fait briller sa personnalité !

Un été multicolore, c'est bien plus qu'un programme : c'est une expérience inoubliable à vivre ensemble !

et aussi ...

- + une «grande» sortie en juillet
- + une sortie surprise en août
- + intervenants extérieurs

PÉRIODE D'OUVERTURE

■ du 06 juillet au 31 août

INFOS PRATIQUES

Péri matin : 7h30 à 9h

Péri soir : 17h à 18h30

[ej.savigneleveque@](mailto:ej.savigneleveque@cc-gesnoisbilurien.fr)

cc-gesnoisbilurien.fr

02 43 54 80 48

Rue de la Libération

72460 Savigné-l'Évêque

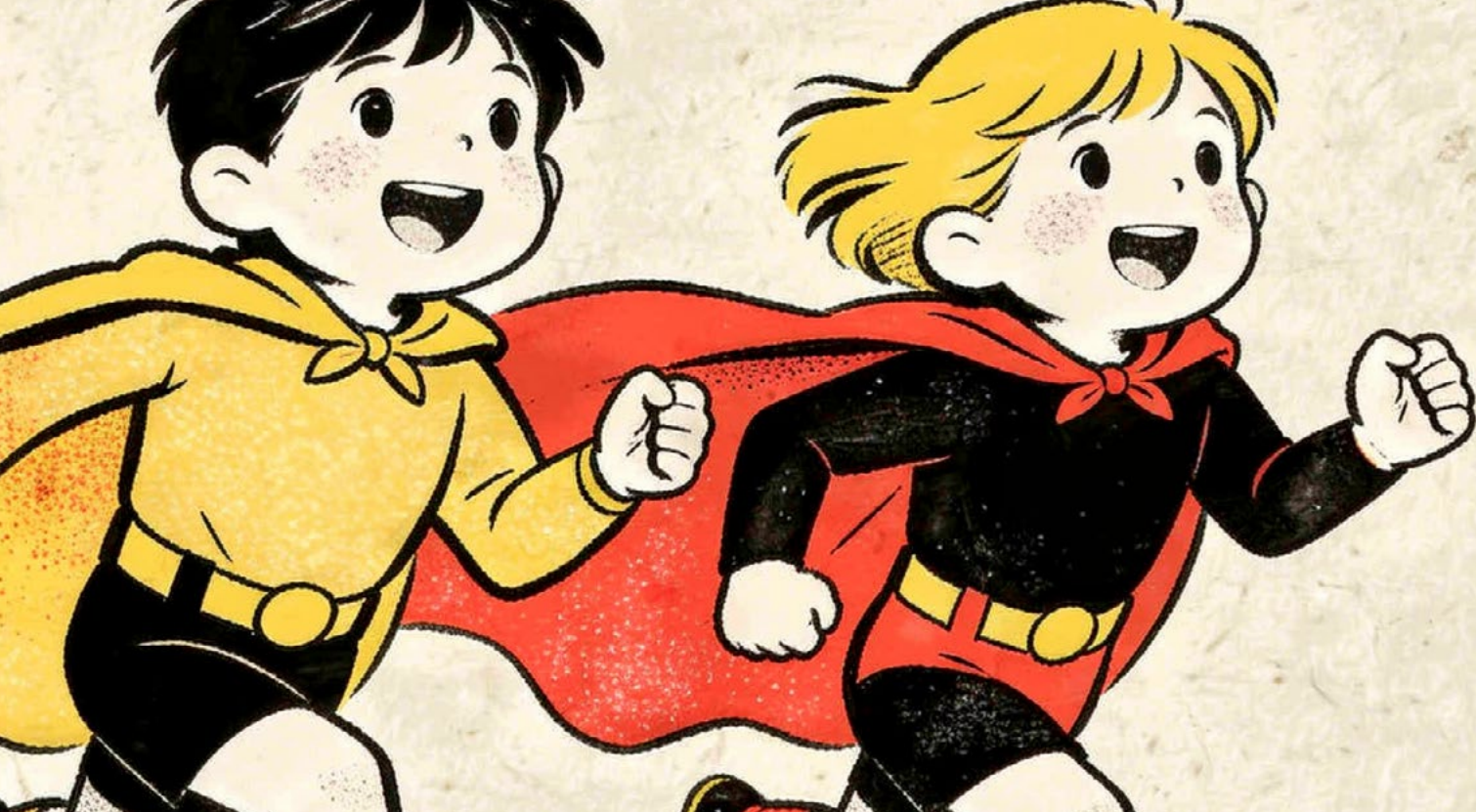
L'ÉQUIPE D'ANIMATION

Juillet + août en alternance :

Mathilde, Manon R, Morgane,
Jessica, Fanny, Noëlla, Sandra,
Manon A, Joan, Jean-Baptiste,
Bérénice, Malou, Marie-Laure,
Chloé, Alicia, Jeanne, Rachel
et Anaïs

NOS INTENTIONS ÉDUCATIVES

- ★ Estime de soi
- ★ Accueil individualisé



TORCÉ- EN-VALLÉE

Semaine 1 : Super-héros

Prêt à devenir un véritable super-héros ?

Viens vivre des aventures incroyables avec tes copains au centre de loisirs !

Au programme : grands jeux remplis de défis, création d'une fresque géante, ateliers cuisine de super-héros, jeux en extérieur et activités manuelles pour fabriquer masques, capes et accessoires héroïques. **Prépare-toi à rire, jouer, créer et sauver le monde pendant des vacances 100 % fun et héroïques !**

Semaine 2 : Les petits vacanciers

Hé les petits vacanciers, préparez vos valises pour des vacances pleines d'aventures !

Au programme : grands jeux amusants, activités manuelles créatives, cuisine gourmande et jeux en extérieur pour profiter du soleil et s'amuser entre copains. Viens rire, jouer, créer et vivre de super moments au rythme des vacances !

Semaine 3 : Les aventuriers de l'été

Avis aux aventuriers de l'été !

Prépare-toi pour une semaine pleine de défis, de découvertes et de fun !

Au programme : grands jeux, activités manuelles, cuisine gourmande et jeux en extérieur pour profiter de l'été entre copains.

PÉRIODE D'OUVERTURE

■ du 06 au 24 juillet

INFOS PRATIQUES

Péri matin : 7h à 9h

Péri soir : 17h à 19h

ej.torceenvallee@cc-gesnoisbilurien.fr

02 43 24 21 95

6 place de la Mairie
72110 Torcé-en-Vallée

L'ÉQUIPE D'ANIMATION

Amandine, Camille, Melissa, Marine, Laura

NOS INTENTIONS ÉDUCATIVES

- ★ Plein air
- ★ Vie collective
- ★ Héroïsme du quotidien

Mon programme à l'accueil de loisirs à _____

MES JOURNÉES :

■ le : _____ 😬 😊 😄 😍
J'ai fait : _____

■ le : _____ 😬 😊 😄 😍
J'ai fait : _____

■ le : _____ 😬 😊 😄 😍
J'ai fait : _____

■ le : _____ 😬 😊 😄 😍
J'ai fait : _____

■ le : _____ 😬 😊 😄 😍
J'ai fait : _____

■ le : _____ 😬 😊 😄 😍
J'ai fait : _____

■ le : _____ 😬 😊 😄 😍
J'ai fait : _____

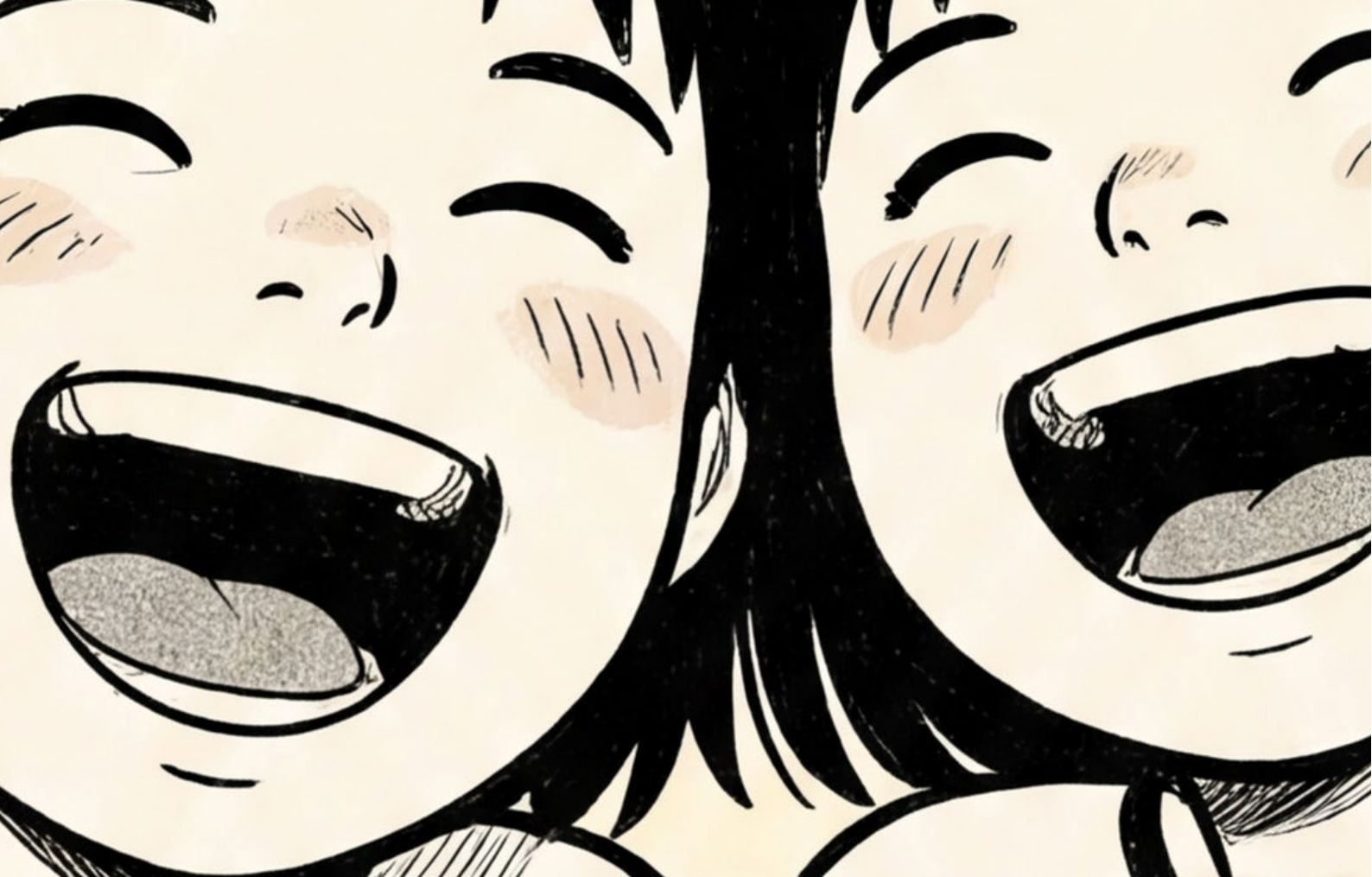
■ le : _____ 😬 😊 😄 😍
J'ai fait : _____

■ le : _____ 😬 😊 😄 😍
J'ai fait : _____

■ le : _____ 😬 😊 😄 😍
J'ai fait : _____

■ le : _____ 😬 😊 😄 😍
J'ai fait : _____

■ le : _____ 😬 😊 😄 😍
J'ai fait : _____



Communauté de Communes

Le Gesnois Bilurien

Ardenay-sur-Mérize · Bouloire · Le Breil-sur-Mérize · Connerré
Coudrecieux · Lombron · Maisonnelles · Montfort-le-Gesnois
Nuillé-le-Jalais · Saint-Célerin · Saint-Corneille
Saint-Mars-la-Brière · Saint-Michel-de-Chavaignes
Savigné-l'Évêque · Sillé-le-Philippe · Soultré
Surfonds · Thorigné-sur-Dué · Torcé-en-Vallée
Tresson · Val-de-la-Hune

Ce document a été rédigé à titre informatif.

Les programmations indiquées peuvent évoluer.

